

BÜROPROFIL

2025

 **schimek**
architecture+engineering

BÜROPROFIL SCHIMEK architecture + engineering ZT gmbh

ONE-STOP-SHOP. ALLES AUS EINER HAND.

Schimek architecture+engineering nutzt seit vielen Jahren ökologische Perspektiven bereits in der Planung. Der Einsatz erneuerbarer Energie ist nicht nur lebenswichtig für unsere Umwelt sondern kann ein entscheidender wirtschaftlicher Vorteil für unsere Auftraggeber sein. Für alle Themen rund ums Bauen ist Olivia Schimek-Hickisch Ihre kompetente Partnerin. Lokal und international. schimek architecture+engineering macht Ihr Bauvorhaben zum Erfolg. Wir liefern ab der ersten Vision und Grundstückssuche bis zum letzten Feinschliff der Einrichtung professionelles Know-how auf jedem Gebiet.

Die Leistungsbereiche im Überblick:

- Projektentwicklung
- Grundstückssuche
- Masterplanning
- Machbarkeitsstudien
- Vorentwurfsplanung
- Entwurfsplanung
- Einreichplanung
- Ausführungsplanung
- Generalplanung
- Detailplanung
- Ausschreibungen
- Vergabeverhandlungen
- Rechnungsprüfung
- Örtliche Bauaufsicht
- Niedrigenergie-/Passivhaus
- Innenraumgestaltung
- Möbeldesign
- Farbkonzepte
- Hochwasserschutz
- Behördenmanagement

BIOCLIMATIC

Bei schimek architecture+engineering spielen natürliche Baustoffe und erneuerbare Energiequellen seit Anbeginn eine große Rolle. Folglich wurde Olivia Schimek-Hickisch im Jahr 2000 mit dem Österr. Solarpreis ausgezeichnet. Ihr Fachwissen, das sie sich beim Aufbau eines internationalen Partner-Netzwerks erworben hat, stellt sie über Publikationen, Vorträge und auf Veranstaltungen der ganzen Branche zur Verfügung. „Unsere besondere Stärke liegt in der ästhetischen Umsetzung zukunftsweisender Gesamtlösungen.“

CORPORATE ARCHITECTURE

Was ein Firmengebäude können und leisten muss, wird in erster Linie vom Unternehmensgegenstand bestimmt. Entsprechend vielseitig ist die Erfahrung bei schimek architecture+engineering. „Unser Ziel sind immer Lösungen, die technisch und konzeptionell auf höchstem Niveau für mehr Effizienz und Leistung sorgen – und die den Unternehmensgeist und die Vision architektonisch-gestalterisch nach Außen tragen!“

OBJEKTSCHUTZ

schimek architecture+engineering verfügt über langjährige einschlägige Projekterfahrung und steht für praxiserprobten, ganzheitlich durchdachten Objektschutz. „Das sichere Fundament unserer Konzepte zur architektonischen Gestaltung, Sanierung oder zum Denkmalschutz besteht von Beginn weg aus tiefgreifendem technischen Spezial-Know-how (u.a. auch im Bereich der Statik und der Bodenmechanik), das wir ggf. über ein bewährtes Netzwerk an Partnern beziehen.“

MOTORSPORT

Rennstrecken sind eine besondere Spezialität von schimek architecture+engineering: Abgesehen von der Streckenplanung, die anhand der Vorgaben des international renommierten Planers Dr. Franz Schreiner erfolgen, gilt es vielseitige Infrastruktur zu schaffen. Technisch und optisch anspruchsvolle Lösungen gemäß höchster Standards der FIA für Zuschauertribünen, Fahrerlager, Racing Tower u.v.m., die alle Anforderungen auf höchstem Niveau erfüllen und zum Erlebnis für die ganze Familie werden lassen.

TEAM

Architektin DIⁱⁿ Olivia Schimek-Hickisch

Geschäftsführung

> 30 Jahre Berufserfahrung als Generalplanerin

Architekt DI Harald Hickisch

Projektarchitekt, Raumplaner

> 34 Jahre Berufserfahrung als Generalplaner

Ing. Franz Glinsner

Baumanagement

> 34 Jahre Berufserfahrung als Projektleiter (ÖBA)

Mark Fischer / Alexander Kern / Lozan Saadeh

M. Architekt / Assist. Architektur / Assist. Architektur

Alina Chinezoni

Office

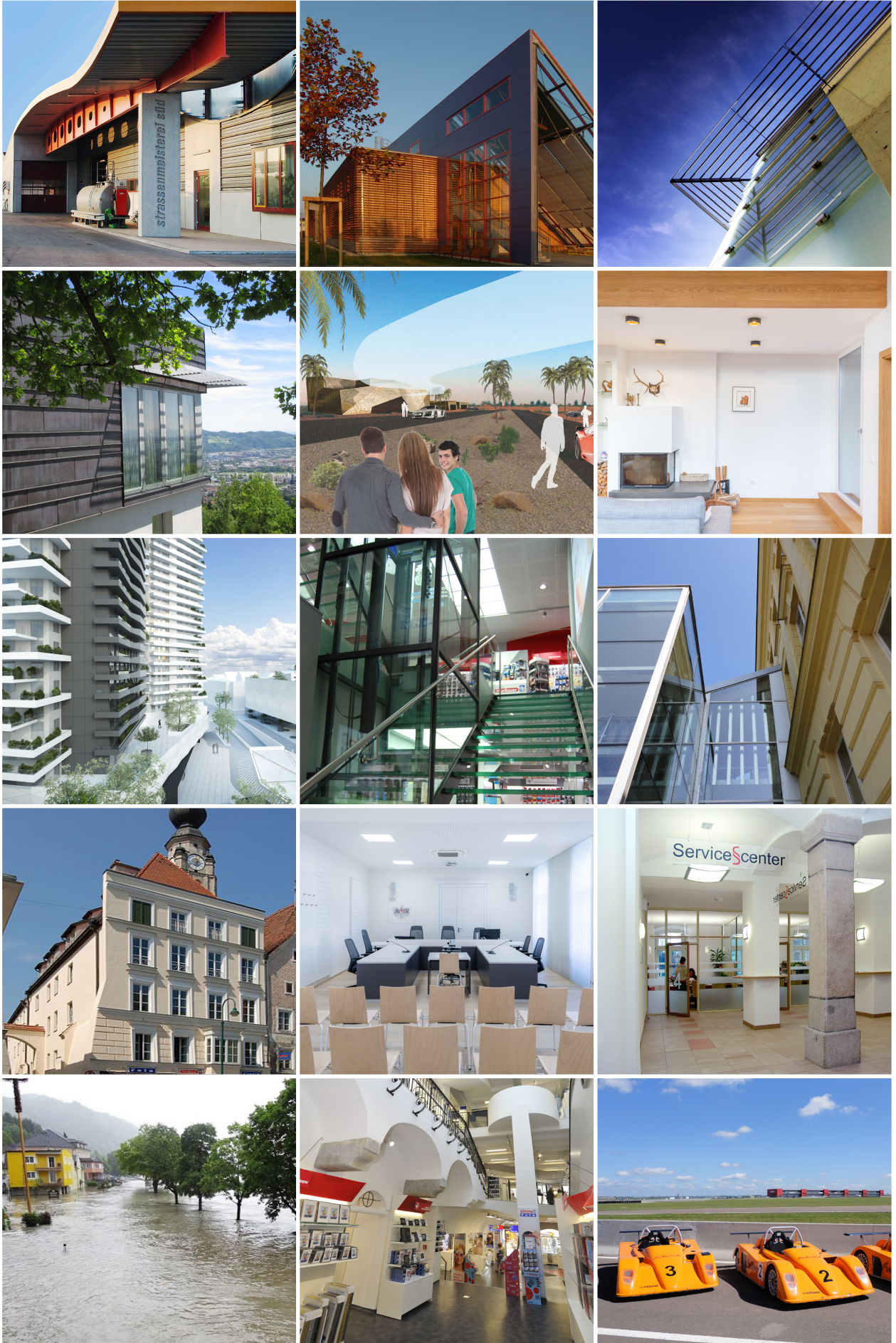
Rosemarie Schimek

Controlling

AUFTRAGGEBER (AUSZUG)

- Bundesimmobiliengesellschaft m.b.H. (BIG)
- Magistrat der Landeshauptstadt Linz
- Real-Treuhand Management GmbH
- Immorent-PAN Grundverwertungsgesellschaft mbH
- GWG der Stadt Linz
- Alpen-Real Immobilienmakler Gesellschaft m.b.H.
- Hartlauer Handelsges.m.b.H.
- Schreiner Consulting GmbH
- F.J. Hartlauer Privatstiftung
- Schrot GmbH
- Eggenberger International
- SEMIIC, Paris Frankreich
- Gemeinde Schlierbach
- MRA Investissement & Performance SARL, Maroc
- Riedlberg Privatstiftung, Alkoven

REFERENZPROJEKTE AUSZUG



REFERENZPROJEKTE AUSZUG

Neubau Kindergarten Solarcity
Linz /ÖÖ

Leistungsumfang:
Architektur

Bauzeit 2002 - 2007
Errichtungskosten € 5,10 Mio.
Flächen 3.250 m² BGF
2.580 m² NF



Neubau Museumsgarage
Elisabethgarage Linz /ÖÖ

Leistungsumfang:
Generalplanung
Örtliche Bauaufsicht

Bauzeit 2004 - 2005
Baukosten € 4,70 Mio.
Flächen 7.390 m² BGF
6.610 m² NF



Neubau Straßenmeisterei Süd
Linz /ÖÖ

Leistungsumfang:
Architektur

Bauzeit 2002 - 2005
Errichtungskosten € 2,65 Mio.
Grundstücksfl. 2.850 m² BGF
2.590 m² NF



Generalsanierung und Zubau
Pöstlingberg, Linz /ÖÖ

Leistungsumfang:
Architektur
Örtliche Bauaufsicht

Bauzeit 2004 - 2007
Baukosten € 1,38 Mio.
Flächen 840 m² BGF
680 m² NF

Circuit La Ferté Gaucher
La Ferté /FR

Leistungsumfang: Masterplan, Architektur, Streckenplanung

Planung 2008
Grundstücksfl. 300.000 m²



REFERENZPROJEKTE AUSZUG



Umabu Service Center Justiz LG Linz Linz /OÖ

Leistungsumfang: Gneralplanung
Örtliche Bauaufsicht, Innenausstattung

Bauzeit 2005
Baukosten € 0,43 Mio.
Flächen 500 m² BGF
370 m² NF



Wettbewerb Wingtower Linz-Urfahr /OÖ

Leistungsumfang: Wettbewerb
Planung 2016 - 2017
Baukosten € 31,5 Mio. Wohnturm
€ 6,0 Mio. Schule
€ 11,5 Mio. TG o. Baugrube
Flächen 36.800 m² BGF Wohnturm
28.000 m² NF Wohnturm
4.700 m² BGF Schule
3.700 m² NF Schule
15.300 m² BGF Tiefgarage

Umbau und Sanierung Hartlauer Haus Steyr /OÖ

Leistungsumfang: Architektur
Örtliche Bauaufsicht

Bauzeit 2010 - 2011
Errichtungskosten € 0,70 Mio.
Flächen 2.100 m² BGF
1.101 m² NF



Sanierung BRG Dr. Schauer - Straße Wels /OÖ

Leistungsumfang: Gneralplanung,
Örtliche Bauaufsicht

Bauzeit 2009 - 2010
Errichtungskosten € 2,04 Mio.
Flächen 3.980 m² BGF
3.450 m² NF



Objektschutz Machlanddamm BL7 St. Nikola /NÖ

Leistungsumfang: Ausführungsplanung
-anteilig, Örtliche Bauaufsicht

Bauzeit 2008 - 2009
Baukosten € 10.3 Mio.
Flächen 200 m² BGF
130 m² NF



REFERENZPROJEKTE AUSZUG

Umbau Verhandlungssäle LG Linz
Linz /OÖ

Leistungsumfang: Gneralplanung, Örtliche Bauaufsicht

Bauzeit 2016 - 2017
 Errichtungskosten € 1,10 Mio.
 Flächen 770 m² BGF
 600 m² NF



Dachgeschoßausbau Stadthaus
Linz /OÖ

Leistungsumfang: Gneralplanung, Örtliche Bauaufsicht

Bauzeit 2016 - 2017
 Baukosten € 0,80 Mio.
 Flächen 360 m² BGF DachAB
 750 m² BGF San./UB
 ca. 255 m² NF



Marrakech Race Academy
Marrakesch /Marokko

Leistungsumfang: Masterplan, Architektur, Streckenplanung

Bauzeit Seit 2014
 Grundstücksfl. ~55 ha

Umbau und Sanierung Hartlauer Haus
Linz /OÖ

Leistungsumfang: Architektur, Örtliche Bauaufsicht

Bauzeit 2010
 Baukosten € 0,42 Mio.
 Flächen 670 m² BGF
 540 m² NF



Umbau und Sanierung Haus Stadtplatz
Braunau /OÖ

Leistungsumfang: Architektur, Örtliche Bauaufsicht

Bauzeit 2011 - 2013
 Baukosten € 0,23 Mio.
 Flächen 3.180 m² BGF
 2.540 m² NF

